



Ihr Verbrauchszeitraum

Für diesen Zeitraum stellen wir Ihnen das aufgeführte Gasentgelt in Rechnung.

Ihre Vertragsnummer

Anhand der Vertragsnummer können wir Ihren Gasliefervertrag eindeutig identifizieren.

Ihre Kontoangaben

Sofern Sie uns eine Einzugsermächtigung mitgeteilt haben, werden die Zahlungen über Ihr genanntes Konto abgewickelt. Bitte kontrollieren Sie die Daten und teilen uns Änderungen kurzfristig mit.



EnergieDienst AG, Postfach 313, CH4310 Rheinfelden 1

**Herr
Max Mustermann
Musterweg 10
D-79618 Rheinfelden**

Sehr geehrter Herr Mustermann,

vielen Dank, dass Sie Ihr Gas von EnergieDienst beziehen.
Für den Verbrauchszeitraum vom 01.02.2012 bis 07.11.2012 ergibt sich folgende Abrechnung.
Detailinformationen zum verbrauchten Gas haben wir für Sie auf den nächsten Seiten dargestellt.

Vertrag	Sparte	Rechnung brutto in EUR
321 123 456 0	Gasentgelt für 13.425 kWh	858,25
Hierauf geleistete Abschlagszahlungen		-1016,00
Gutschrift		157,57

Der Rechnungsbetrag setzt sich zusammen aus dem letzten noch nicht eingeforderten Abschlag und Ihrer Gutschrift.
Die Regulierung Ihres Guthabens erfolgt über Ihr Konto 123456789 Bankleitzahl 98765432, Musterbank, innerhalb 14 Tagen.

Erläuterungen zur Rechnung finden sie auf www.energieDienst.de/rechnung

Weitere Details siehe Rückseite

EnergieDienst AG * Sitz der Gesellschaft: Schönenbergstraße 10 * 79618 Rheinfelden (Baden)
Regelgeschäft: Antagonist Freiburg Str. 10B * 41464
Vorstand/der Aufsichtsrates: Hans Kurzenhöller * Vorstand: Martin Steiger
Steuernummer 251100102036 EnergieDienst AG

Bankverbindung
Konto-Nr./BLZ
IBAN
Swift BIC

Deutsche Bank Linsen
081 420 081 083 780 34
DE44 2512 0510 0001 400001
DEUTDE33

Infoblock

Hier befinden sich Ihre Kundennummer, Ihre Rechnungsnummer und die Kontaktdaten unseres Serviceteams.

Ihr Gasentgelt

Das Gasentgelt ist inklusive sämtlicher Abgaben, Umlagen und Steuern für die von Ihnen verbrauchte Gasmenge (genaue Berechnung siehe Seite 3). Davon ziehen wir Ihre bereits geleisteten Abschläge ab (Auflistung siehe Seite 2).

Ihr Rechnungsendbetrag / Gutschrift

Aus der Differenz zwischen dem Gasentgelt und den geleisteten Abschlagszahlungen ergibt sich ein noch offener Rechnungsbetrag oder eine Gutschrift.



Zahlungseingänge


Hier finden sie Ihre eingegangenen Abschlagszahlungen. Die Termine können vom Tag der Abbuchung abweichen.

Ihre neuen Abschlagstermine

Dieser Auflistung können Sie die neuen Termine für die Abbuchung der Abschläge entnehmen. Sofern uns eine Einzugsermächtigung von Ihnen vorliegt buchen wir die Abschlagsbeträge zum genannten Datum von Ihrem Konto ab. Ohne Einzugsermächtigung überweisen Sie uns den Betrag bitte zum jeweils genannten Termin.

Abschlag für den 12. Monat

Bei monatlicher Zahlung werden Ihnen lediglich 11 bzw. bei 2-monatlicher Zahlung 5 Abschläge dargestellt. Der 12. bzw. 6. Abschlag wird direkt mit der Rechnung verrechnet.



EnergieDienst
Jahresabrechnung Seite 2

Abschlagsinformation

Geleistete Abschläge
So setzen sich Ihre **bereits geleisteten Abschlagszahlungen** für diese Rechnung zusammen:

Zahlungseingang					
16.04.2012	127,00 EUR				
02.05.2012	127,00 EUR				
01.06.2012	127,00 EUR				
02.07.2012	127,00 EUR				
02.08.2012	127,00 EUR				
03.09.2012	127,00 EUR				
04.10.2012	127,00 EUR				
05.11.2012	127,00 EUR				
Diese Zahlungen betragen insgesamt	1.016,00 EUR				
Hierin enthalten sind 162,24 EUR USt (19%).					
Neuer Abschlag	112,00 EUR				
Ihren Stromabschlag haben wir aufgrund der Verbrauchswerte dieser Abrechnung wie folgt neu errechnet:					
Abschlagszyklus	USt %	netto EUR	USt EUR	Brutto EUR	
monatlich	19	94,12	17,88	112,00	
Fälligkeiten:	31.01.2013	04.03.2013	02.04.2013	02.05.2013	31.05.2013
	01.07.2013	31.07.2013	02.09.2013	01.10.2013	31.10.2013

Energiedienst AG * Sitz der Gesellschaft: Schönenbergstraße 10 * 79618 Rheinfelden (Baden) Registergericht: Amtsgericht Freiburg (Bz. HRB 410434) Vorsitzender des Aufsichtsrates: Hans Kurzenmüller * Vorstand: Martin Steiger Steuernummer: 28/11001/02096 Energiedienst AG	Bankverbindung: Konto-Nr./BLZ: IBAN: Swift-BIC:	Deutsche Bank Löhach 091 420 001 / 653 700 34 DE54883700340001400001 DEUTDE33HAN
--	--	---

Ihre geleisteten Abschläge

Dies ist die Summe aller geleisteten Abschlagszahlungen.

Ihr neuer Abschlag

Den Betrag haben wir aus dem Gaspreis und Ihrem zu erwartenden Verbrauchsverhalten errechnet.



Ihre Lieferadresse

An diese Adresse liefern wir Ihnen 100% klimaneutrales Gas.

Ihre Ableseart


Die Ableseart sagt aus, wer den Zählerstand abgelesen hat. „Ablesung durch VNB“ bedeutet beispielsweise, dass der Zählerstand durch Ihren regionalen Netzbetreiber abgelesen wurde.

Ihre Gasentgeltberechnung

Hier sehen Sie im Detail, aus welchen Komponenten sich Ihr Gasentgelt errechnet. Der Verbrauchspreis wird je verbrauchter Kilowattstunde (kWh) berechnet. Hinzu kommt ein Grundpreis, der tagesgenau abgerechnet wird. Dieser ist gestaffelt und richtet sich nach der Höhe Ihres Verbrauchs. Die Erdgas- und Umsatzsteuer führt Energiedienst an den Staat ab.

Ihr Gasprodukt

An dieser Stelle finden Sie den Abrechnungszeitraum, den Namen Ihres Gasprodukts, sowie die aktuellen Bruttopreise.



EnergieDienst

Jahresabrechnung Seite 3

Gas

Lieferadresse: 79618 Rheinfelden, Musterweg 10, EG + DG.
 Zählpunktbezeichnung: DE123456111110000000001234567890
 Netzbetreiber/GLN: Musternetzbetreiber GmbH/9876543210
 Vertragsnummer: 876 543 21 7
 Vertragsdauer / Kündigungsfrist: 12 Monate / 3 Monate
 Nächstmöglicher Kündigungstermin: 31.10.2013 zum Vertragsende 31.01.2014
 Produkt: NaturEnergie Gas

Verbrauchsermittlung

Zähler-Nr.	Verbrauchszeitraum von bis	Zählerstand alt	Zählerstand neu	AA*	Verbrauch	Verbrauch**
1234567	01.02.2012 07.11.2012	5.240,0	6.516,0	70	1.276,0 cbm	13.425,0 kWh
Summe						13.425,0 kWh

*AA = Ableseart 70 = Ablesung durch VNB
 **Informationen zur Errechnung Ihres Verbrauchs in kWh siehe nachfolgende Seiten.

Betragsermittlung

Abrechnungszeitraum: 01.02.2012 – 07.11.2012
 Produkt: NaturEnergie Gas
 (Verbrauchspreis Brutto 6,05 Ct/kWh, Grundpreis Brutto 99,96 EUR/Jahr)

Verbrauchspreis	13.425 kWh	x	0,045300 EUR / kWh	608,15
Grundpreis**	1 x 280 Tage	x	84,00 EUR / 365 Tage	64,44
Erdgassteuer	13.425 kWh	x	0,00550 EUR / kWh	73,84
Abschlussbonus				-25,21
Rechnungsbetrag netto für 13.425 kWh Gas				721,22
Umsatzsteuer	19 %		aus 721,22 EUR	137,03
Bruttorechnungsbetrag für 13.425 kWh Gas				858,25

Das Gasentgelt von 858,25 Euro enthält 186,81 Euro netto für die Netznutzung (inkl. 4,03 Euro netto für die Konzessionsabgabe, Entgelt für Messstellenbetrieb in Höhe von 8,83 Euro, für Messung in Höhe von 1,56 Euro, Abrechnung) sowie Umlagen.

***Die Einstufung des Grundpreises erfolgt gemäß den übermittelten Verbrauchswerten Ihres Netzbetreibers. Ihre Verbrauchswerte werden uns als jährliche Transportmenge übermittelt.

Energiedienst AG * Sitz der Gesellschaft: Schönenbergstraße 10 • 79618 Rheinfelden (Baden)
 Registergericht: Amtsgericht Freiburg i.Br. HRB 410434
 Vorsitzender des Aufsichtsrates: Hans Kurzenmüller * Vorstand: Martin Steiger
 Steuernummer: 28-11001-02096 Energiedienst AG

Bankverbindung: Deutsche Bank Löhach
 Konto-Nr./BLZ: 091 420 001 / 683 700 34
 IBAN: DE34883700340001400001
 SWIFT-BIC: DEUTDE33HAN

Ihr Verbrauch in m³

Der Gasverbrauch ist die Differenz der Zählerstände zwischen Beginn und Ende der Abrechnungszeitspanne in m³.

Ihr Verbrauch in kWh

Ihr Gasverbrauch in m³ wird mit Hilfe eines Umrechnungsfaktors in kWh umgerechnet. Der Umrechnungsfaktor setzt sich zusammen aus der Zustandszahl (abhängig von Temperatur und Druck des Gases) und dem Brennwert (Energiegehalt) des Gases.

Thermische Energie

Die thermische Energie wird in Kilowattstunden (kWh) angegeben und errechnet sich aus dem Umrechnungsfaktor multipliziert mit dem Gasverbrauch in m³. Details hierzu finden Sie auch auf Seite 5.

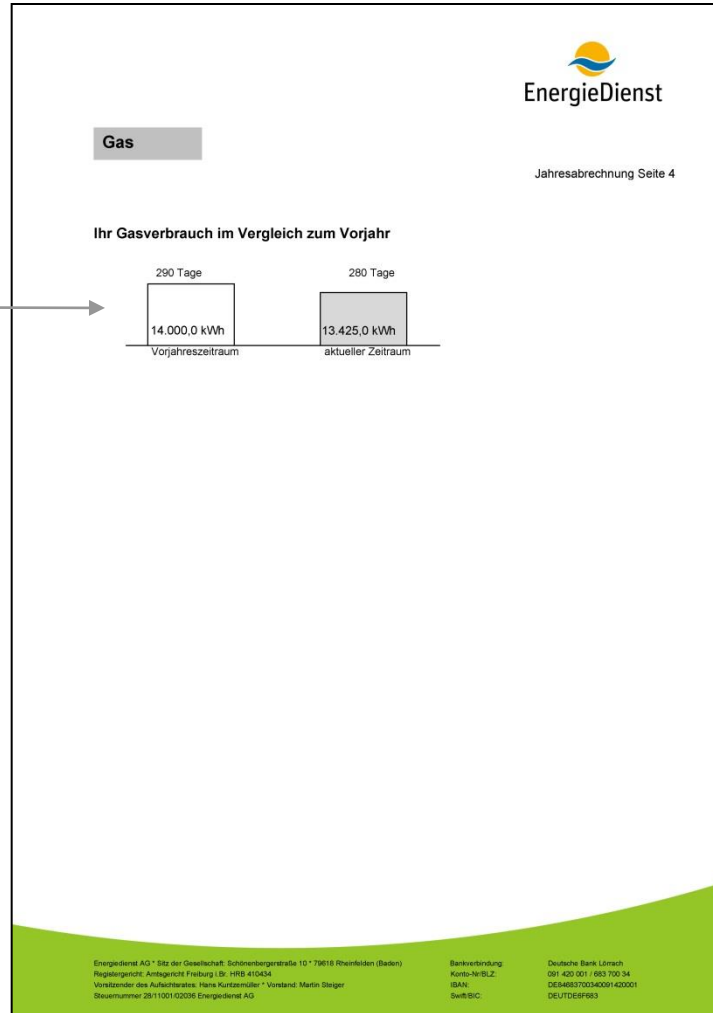
Netznutzungsentgelt

Hier informiert Energiedienst über die einzelnen Preisbestandteile für die Nutzung des Gasnetzes. Diese Beträge stellt uns der Netzbetreiber für die Gaslieferung an Sie in Rechnung.



Ihre Vergleichsmöglichkeit


In dieser Grafik können Sie den Unterschied Ihres Gasverbrauchs im Vergleich zum Vorjahr erkennen.





Umrechnung m³ in kWh

Hier finden Sie Details zur Umrechnung Ihres Gasverbrauchs von m³ in kWh, sowie den genauen Umrechnungsfaktoren.



EnergieDienst

Jahresabrechnung Seite 5

Gas

Weitere Informationen zur Verbrauchsabrechnung/Gesetzliche Hinweise und Informationspflichten

** Verbrauchszeitraum	Brennwert	Zustandszahl	=	Faktor
01.02.2012 - 07.11.2012	11,19000	0,94020		10,52084

Informationen zur Berechnung Ihres Verbrauchs:
 Durch einen Berechnungsfaktor wird beim Gas der Verbrauch von m³ in kWh umgerechnet. Dieser Faktor setzt sich zusammen aus der sogenannten Zustandszahl und dem Brennwert. Die Zustandszahl ist abhängig von Temperatur und Druck des Gases, der Brennwert vom Energiegehalt des Gases. Für weitere Informationen steht Ihnen eine Rechnungserläuterung zur Verfügung. Diese ist erhältlich unter www.energieDienst.de/rechnung oder telefonisch zu bestellen unter 07623 92-1200.

Gassteuer (§ 107 EnergieStV)
 "Steuerbegünstigtes Energieerzeugnis! Darf nicht als Kraftstoff verwendet werden, es sei denn, eine solche Verwendung ist nach dem Energiesteuergesetz oder der Energiesteuer-Durchführungsverordnung zulässig. Jede andere Verwendung als Kraftstoff hat steuer- und strafrechtliche Folgen! In Zweifelsfällen wenden Sie sich bitte an Ihr zuständiges Hauptzollamt."

Energieeffizienz
 Zum Thema Energieeffizienz weisen wir gemäß der Informationspflicht nach § 4 Abs. 1 des Gesetzes über Energiedienstleistungen und andere Energieeffizienzmaßnahmen (EDL-G) auf die Liste der Anbieter von Energiedienstleistungen, Energieaudits und Energieeffizienzmaßnahmen bei der Bundesstelle für Energieeffizienz (www.bfee-online.de) sowie deren Berichte nach § 6 Abs. 1 EDL-G. Weitere Energieeffizienz-Informationen gemäß § 4 Abs. 2 EDL-G erhalten Sie auch bei der Deutschen Energieagentur dena (www.dena.de) und dem Bundesverband der Verbraucherzentralen (www.vzbv.de).

Beschwerde_Schlichtung
Fragen oder Beschwerden im Zusammenhang mit Ihrer Energielieferung können an unser Service-Center per Post (EnergieDienst AG, Schönenbergerstr. 10, 79618 Rheinfelden), telefonisch 07623 92-1200 oder per E-Mail (service-gas@energieDienst.de) gerichtet werden.


Der Verbraucherservice der Bundesnetzagentur für den Bereich Elektrizität und Gas
 Der Verbraucherservice der Bundesnetzagentur stellt Ihnen Informationen über das geltende Recht, Ihre Rechte als Haushaltskunde und über Streitbeilegungsverfahren für die Bereiche Elektrizität und Gas zur Verfügung und ist unter folgenden Kontaktdaten erreichbar:
 Bundesnetzagentur für Elektrizität, Gas, Telekommunikation, Post und Eisenbahnen
 Verbraucherservice
 Postfach 8001/53105 Bonn
Telefon: Mo.-Fr. von 09:00 - 15:00 Uhr 030 22480-500
Telefax: 030 22480-323
E-Mail: verbraucherservice-energie@bnetza.de

EnergieDienst AG | Sitz der Gesellschaft: Schönenbergerstraße 10 • 79618 Rheinfelden (Baden)
 Registergericht: Amtsgericht Freiburg i.Br. HRB 410434
 Vorsitzender des Aufsichtsrates: Hans Kurzenmüller • Vorstand: Martin Steiger
 Steuernummer: 28/11/001/02095 EnergieDienst AG

Bankverbindung
 Konto-Nr./BLZ
 IBAN
 SWIFT/BIC

Deutsche Bank Löhach
 091 420 001 / 663 700 34
 DE34483700340001400001
 DEUTDE33HAN





EnergieDienst

Gas

Jahresabrechnung Seite 6

Zur **Beilegung von Streitigkeiten** zwischen Energieversorgungsunternehmen und Verbrauchern kann ein Schlichtungsverfahren gemäß § 111 b Energiewirtschaftsgesetz bei der Schlichtungsstelle Energie e.V. beantragt werden. Voraussetzung dafür ist, dass zuerst mit dem betroffenen Energieversorgungsunternehmen Kontakt aufgenommen und keine beidseitig zufriedenstellende Lösung gefunden wurde.

Schlichtungsstelle Energie e.V.
 Friedrichstraße 133
 10117 Berlin
 Tel.: 030 2757 240-0
 Fax: 030 2757 240-69
 Internet: www.schlichtungsstelle-energie.de
 E-Mail: info@schlichtungsstelle-energie.de

EnergieDienst AG * Sitz der Gesellschaft: Schönenbergstraße 10 * 79618 Rheinfelden (Baden)
 Registergericht: Amtsgericht Freiburg i.Br. HRB 410434
 Vorsitzender des Aufsichtsrates: Hans Kurzenmüller * Vorstand: Martin Steiger
 Stimmnummer: 28/11/001/02005 EnergieDienst AG

Bankverbindung: Deutsche Bank Löhach
 Konto-Nr./BLZ: 091 420 001 / 683 700 34
 IBAN: DE4483700340001420001
 SWIFT-BIC: DEUTDE33HAN

Sie haben noch Fragen?

Wir sind gerne für Sie da.

Sie erreichen uns unter **07623 92 1202**

Montag-Donnerstag: 7:30-17:00 Uhr / Freitag: 7:30-15:00 Uhr