



Ihr Verbrauchszeitraum

Für diesen Zeitraum stellen wir Ihnen das aufgeführte Stromentgelt in Rechnung.

Ihre Vertragsnummer

Anhand der Vertragsnummer können wir Ihren Stromliefervertrag eindeutig identifizieren.

Ihre Kontoangaben

Sofern Sie uns eine Einzugsermächtigung mitgeteilt haben, werden die Zahlungen über Ihr genanntes Konto abgewickelt. Bitte kontrollieren Sie die Daten und teilen uns Änderungen kurzfristig mit.



EnergieDienst

Jahresabrechnung Seite 1

Kunden-Nr. 2 123 456 7

Bitte bei Zahlungen und Rückfragen angeben

Telefonkontakt: 07623 92-1200
Mo-Do: 07:30 – 17:00 Uhr
Fr: 07:30 – 15:00 Uhr

Telefax: 07623 92-511209
E-Mail: kundenservice@energieDienst.de
Internet: www.energieDienst.de
Datum: 09.04.2013
Rechnungsnummer: 0900123456

Enrecedee 60, Pfaffenh 119, D44110 Rheinfelden 1

**Frau
Michaela Mustermann
Musterstraße 1
D-79618 Rheinfelden**

Sehr geehrte Frau Mustermann,

EnergieDienst bedankt sich bei Ihnen, dass Sie mit dem Bezug CO₂-neutralen Stroms einen beachtlichen Betrag für die Umwelt geleistet haben, dadurch wurden 1.077 Kilogramm klimaschädliches Kohlendioxid (gegenüber Bundesmix) eingespart. EnergieDienst liefert Qualitätsstrom aus reiner Wasserkraft, überwiegend in Wasserkraftwerken der Region und hundertprozentig regenerativ und emissionsneutral produziert.

Vom 10.03.2012 bis 13.03.2013 ergibt sich der im Folgenden dargestellte Betrag. Detailinformationen zum verbrauchten Strom haben wir für Sie auf den nächsten Seiten dargestellt.

Vertrag	Sparte	Rechnung brutto in EUR
321 123 456 7	Stromentgelt für 2.141 kWh	589,84
Hierauf geleistete Abschlagszahlungen		- 594,00
Gutschrift		4,16

Der Rechnungsbetrag setzt sich zusammen aus dem letzten noch nicht eingeforderten Abschlag und Ihrer Gutschrift. Die Regulierung Ihres Guthabens erfolgt über Ihr Konto 123456 Bankleitzahl 60070000, Musterbank, innerhalb 14 Tagen.

Erläuterungen zur Rechnung finden sie auf www.energieDienst.de/rechnung

Weitere Details siehe Rückseite

EnergieDienst AG * Sitz der Gesellschaft: Schlossergartenstraße 10 * 79618 Rheinfelden (Baden)
 Hauptgeschäft: Ambergstraße 4 (Freiburg) | HRB 411844
 Vorsitzender des Aufsichtsrates: Hans-Joachim Müller * Vorstand: Martin Steiger
 Steuernummer 281100102036 EnergieDienst AG

Bankverbindung
 Kto-Nr./IBAN:
 BIC: SWBIC333

Deutsche Bank Lomath
 IBAN: 420201188370034
 BIC: 250405700340091420001
 DEUT123456789

Infoblock

Hier befinden sich Ihre Kundennummer, Ihre Rechnungsnummer und die Kontaktdaten unseres Serviceteams.

Ihr Stromentgelt

Das Stromentgelt ist inklusive sämtlicher Abgaben, Umlagen und Steuern für die von Ihnen verbrauchte Strommenge (genaue Berechnung siehe Seite 3). Davon ziehen wir Ihre bereits geleisteten Abschläge ab (Auflistung siehe Seite 2).

Ihr Rechnungsendbetrag / Gutschrift

Aus der Differenz zwischen dem Stromentgelt und den geleisteten Abschlagszahlungen ergibt sich ein noch offener Rechnungsbetrag oder eine Gutschrift.



Zahlungseingänge

Hier finden sie Ihre eingegangenen Abschlagszahlungen. Die Termine können vom Tag der Abbuchung abweichen.

Ihre neuen Abschlagstermine

Dieser Auflistung können Sie die neuen Termine für die Abbuchung der Abschläge entnehmen. Sofern uns eine Einzugsermächtigung von Ihnen vorliegt buchen wir die Abschlagsbeträge zum genannten Datum von Ihrem Konto ab. Ohne Einzugsermächtigung überweisen Sie den Betrag bitte zum jeweils genannten Termin.

Abschlag für den 12. Monat

Bei monatlicher Zahlung werden Ihnen lediglich 11 bzw. bei 2-monatlicher Zahlung 5 Abschläge dargestellt. Der 12. bzw. 6. Abschlag wird direkt mit der Rechnung verrechnet.

Abschlagsinformation

EnergieDienst
Jahresabrechnung Seite 2

Geleistete Abschläge

So setzen sich Ihre **bereits geleisteten Abschlagszahlungen** für diese Rechnung zusammen:

Zahlungseingang	Betrag	Währung
14.05.2012	54,00	EUR
14.06.2012	54,00	EUR
16.07.2012	54,00	EUR
14.08.2012	54,00	EUR
14.09.2012	54,00	EUR
15.10.2012	54,00	EUR
14.11.2012	54,00	EUR
14.12.2012	54,00	EUR
14.01.2013	54,00	EUR
14.02.2013	54,00	EUR
14.03.2013	54,00	EUR
Diese Zahlungen betragen insgesamt		594,00 EUR
Enthalten sind 94,82 EUR USt (19%)		

Neuer Abschlag **56,00 EUR**

Ihren Stromabschlag haben wir aufgrund der Verbrauchswerte dieser Abrechnung wie folgt neu errechnet:

Abschlagszyklus	USt %	netto EUR	USt EUR	Brutto EUR
monatlich	19	47,06	8,94	56,00

Fälligkeiten:	14.05.2013	14.06.2013	15.07.2013	14.08.2013	16.09.2013
	14.10.2013	14.11.2013	16.12.2013	14.01.2013	14.02.2013
	14.03.2013				

Obigen Betrag werden wir wie vereinbart zu den genannten Terminen von Ihrem Konto abbuchen. Dieser Abschlagsplan ist so lange gültig, bis Sie eine neue Rechnung oder einen neuen Abschlagsplan von uns erhalten.
Der zwölfte Abschlagsbetrag wird nicht angefordert, da der Fälligkeitstermin mit dem der Rechnung identisch ist.

EnergieDienst AG * Sitz der Gesellschaft: Schlossbergstraße 10 * 79618 Rheinfelden (Baden)	Bankverbindung: KfzID-Nr.BLUZ	Deutsche Bank-Lohnort: 089 4 2301 1883 700 34
Präsident: Andreasch (Präsident) Dr. Ines Kluck	IBAN:	DE44 65 70 05 00 00 14 20 01
Vorsitzender des Aufsichtsrates: Hans-Joachim Müller * Vorstand: Martin Steger	BIC: SWED333	DEUTDE33HAN
Steuernummer 281101010300 EnergieDienst AG		

Ihre geleisteten Abschläge

Dies ist die Summe aller geleisteten Abschlagszahlungen.

Ihr neuer Abschlag

Den Betrag haben wir aus dem Strompreis und Ihrem zu erwartenden Verbrauchsverhalten errechnet.



Ihre Lieferadresse

An diese Adresse liefern wir Ihnen Strom aus 100% Wasserkraft.

Ihre Ablesart

Die Ablesart sagt aus, wer den Zählerstand abgelesen hat. „Ablesung durch VNB“ bedeutet beispielsweise, dass der Zählerstand durch Ihren regionalen Netzbetreiber abgelesen wurde.

Ihre Stromentgeltberechnung

Hier sehen Sie im Detail, aus welchen Komponenten sich Ihr Stromentgelt errechnet. Der Verbrauchspreis wird je verbrauchte Kilowattstunde (kWh) berechnet. Hinzu kommt ein Grundpreis, der tagesgenau abgerechnet wird. Die Strom- und Umsatzsteuer führt Energiedienst an den Staat ab.

Ihr Stromprodukt

An dieser Stelle finden Sie den Abrechnungszeitraum, den Namen Ihres Stromprodukts, sowie die aktuellen Bruttopreise.

EnergieDienst
Jahresabrechnung Seite 3

Strom

Lieferadresse: 79618 Rheinfelden, Musterstraße 1, EG. + DG.
Zählpunktbezeichnung: DE12345611111AO564B8945CI8I7P89E
Netzbetreiber/GLN: Energiedienst Netze GmbH/ 4260016040117
Vertragsnummer: 321 123 456 7
Vertragsdauer/Kündigungsfrist: 12 Monate / 3 Monate
Nächstmöglicher Kündigungstermin: 30.09.2013 zum Vertragsende 31.12.2013
Produkt: NaturEnergie 12 November 2012

Verbrauchsermittlung

Zähler-Nr.	Verbrauchszeitraum von	bis	Zählerstand alt	neu	AA*	Verbrauch
2123456	10.03.2012	13.03.2013	62371,0	64512,0	70	2.141,0 HT
Summe						2.141,0 HT

AA* = Ablesart 70 = Ablesung durch VNB

Betragsermittlung

Abrechnungszeitraum: 10.03.2012 – 13.03.2013
 Produkt: NaturEnergie 12 November 2012
 (Verbrauchspreis Brutto 24,09 €/kWh, Grundpreis je Zähler Brutto 114,24 €/Jahr)

Verbrauchspreis	2.141 kWh	x	0,18700 EUR / kWh	400,37
Grundpreis je Zähler	369 Tage	x	96,00 EUR / 365 Tage	97,05
Stromsteuer	2.141 kWh	x	0,02050 EUR / kWh	43,89
Stromentgelt netto für 2.141 kWh				541,31
Umsatzsteuer 19 %				102,35
Stromentgelt brutto für 2.141 kWh				644,16

Das Stromentgelt von 644,16 Euro enthält 143,54 Euro netto für die Netznutzung (inkl. 28,26 Euro netto für die Konzessionsabgabe, Entgelt für Messstellenbetrieb in Höhe von 9,20 Euro, für Messung in Höhe von 3,80 Euro, Abrechnung) sowie Umlagen.

Energiedienst AG * Sitz der Geschäftsleitung: Schlossbergstraße 10 * 79618 Rheinfelden (Baden)
 Hauptgeschäft: Amberg-Weihing, D: 91034 LANK
 Vorsitzender des Aufsichtsrates: Hans-Joachim Müller * Vorstand: Martin Steger
 Steuernummer 281101010308 Energiedienst AG

Bankverbindung: KfW-Kreditanstalt für Wirt.
 BIK: 25120330
 SWIFT: KFWDE33

Deutsche Bank Lomath
 IBAN: 420501188870014
 BIC: BFSW33HAN
 DE4405011888700140001
 DEUTDE33HAN

Ihr Verbrauch in kWh

Mit diesem Verbrauch haben wir Ihre Stromrechnung erstellt. Grundlage ist der Zählerstand, den Sie uns mitgeteilt haben, oder den Ihr örtlicher Netzbetreiber ermittelt hat. Falls wir keinen aktuellen Wert erhalten konnten, haben wir den Zählerstand rechnerisch ermittelt

Ihr Abrechnungszeitraum

Die in diesem Zeitraum ermittelte Strommenge haben wir Ihnen in Rechnung gestellt.

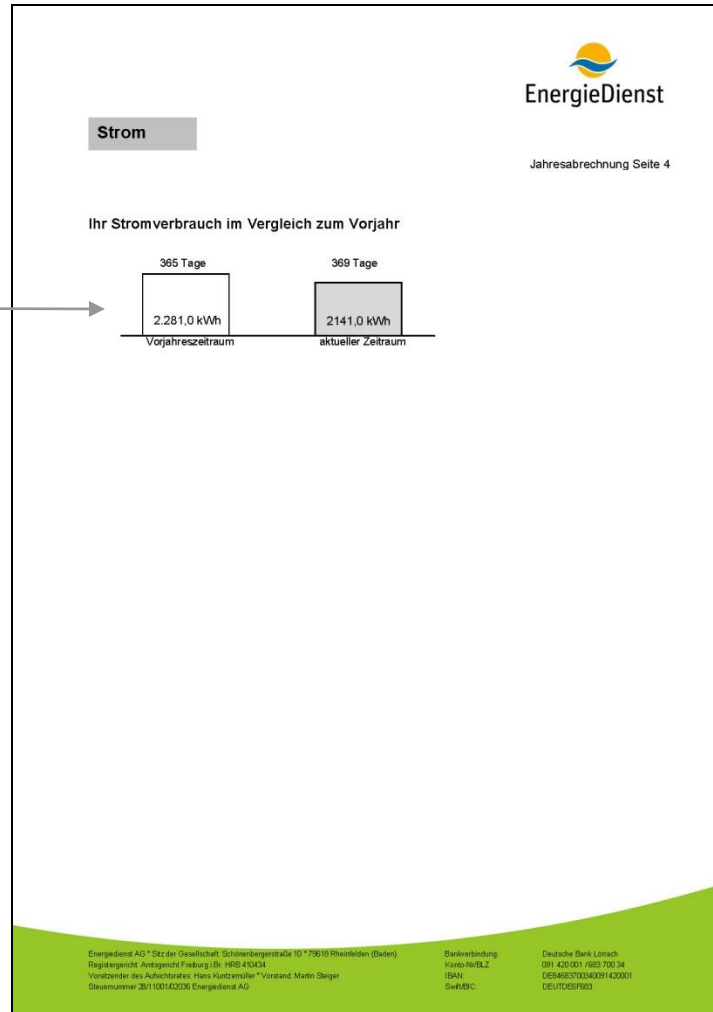
Netznutzungsentgelt

Hier informiert Energiedienst über die einzelnen Preisbestandteile für die Nutzung des Stromnetzes. Diese Beträge stellt uns der Netzbetreiber für die Stromlieferung an Sie in Rechnung.



Ihre Vergleichsmöglichkeit

In dieser Grafik können Sie den Unterschied Ihres Stromverbrauchs im Vergleich zum Vorjahr erkennen.





Strom

Gesetzliche Hinweise und Informationspflichten

Energieeffizienz

Zum Thema Energieeffizienz verweisen wir gemäß der Informationspflicht nach § 4 Abs. 1 des Gesetzes über Energiedienstleistungen und andere Energieeffizienzmaßnahmen (EDL-G) auf die Liste der Anbieter von Energiedienstleistungen, Energieaudits und Energieeffizienzmaßnahmen bei der Bundesstelle für Energieeffizienz (www.bfee-online.de) sowie deren Berichte nach § 6 Abs. 1 EDL-G. Weitere Energieeffizienz-Informationen gemäß § 4 Abs.2 EDL-G erhalten Sie auch bei der Deutschen Energieagentur dena (www.dena.de) und dem Bundesverband der Verbraucherzentralen (www.vzbv.de).

Beschwerde, Schlichtung

Fragen oder Beschwerden im Zusammenhang mit Ihrer Energielieferung können an unser Service-Center per Post (Energiedienst AG, Schönenbergerstr. 10, 79618 Rheinfelden), telefonisch 07623 92-1200 oder per E-Mail (kundenservice@energiedienst.de) gerichtet werden.

Der Verbraucherservice der Bundesnetzagentur für den Bereich Elektrizität und Gas

Der Verbraucherservice der Bundesnetzagentur stellt Ihnen Informationen über das geltende Recht, Ihre Rechte als Haushaltskunde und über Streitbelegungsverfahren für die Bereiche Elektrizität und Gas zur Verfügung und ist unter folgenden Kontaktdaten erreichbar:

Bundesnetzagentur für Elektrizität, Gas, Telekommunikation, Post und Eisenbahnen
Verbraucherservice
Postfach 8001/53105 Bonn
Telefon: Mo.-Fr. von 09:00 - 12:00 Uhr 030 22480-500
Telefax: 030 22480-323
E-Mail: verbraucherservice-energie@bnetza.de

Zur **Beilegung von Streitigkeiten** zwischen Energieversorgungsunternehmen und Verbrauchern kann ein Schlichtungsverfahren gemäß § 111 b Energiewirtschaftsgesetz bei der Schlichtungsstelle Energie e.V. beantragt werden. Voraussetzung dafür ist, dass zuerst mit dem betroffenen Energieversorgungsunternehmen Kontakt aufgenommen und keine beidseitig zufriedenstellende Lösung gefunden wurde.

Schlichtungsstelle Energie e.V.
Friedrichstraße 133
10117 Berlin
Tel: 030 2757 240-0
Fax: 030 2757 240-69
Internet: www.schlichtungsstelle-energie.de
E-Mail: info@schlichtungsstelle-energie.de

Sie haben noch Fragen?

Wir sind gerne für Sie da.

Sie erreichen uns unter **07623 92 1200**

Montag-Donnerstag: 7:30-17:00 Uhr / Freitag: 7:30-15:00 Uhr